

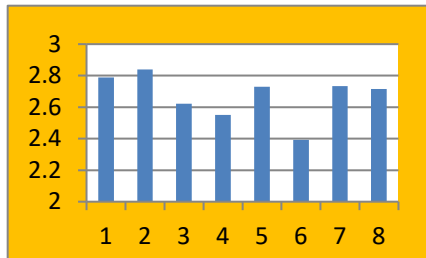
ASTHA School of Management

ANALYSIS OF CO-PO-2025-26

3RD SEMESTER

SI No.	Subject	Subject Code	PO1	PO2	PO3	PO4	PO5	PO6	PO7	PO8	PSO1	PSO2	PSO3	PSO4
1	DM	MBPC3001	2.93333	2.76667	2.93333	2.6	2.76667	2.43333	2.76667	2.93333	2.9333333	2.76667	2.6	2.93333
2	SDM	MBPC3002	3	3	2.5	2.33333	2.16667	2.5	2.66667	2.16667	3	3	2.16667	2
3	RM	MBPC3003	2.93333	2.76667	2.93333	2.6	2.76667	2.43333	2.76667	2.93333	2.9333333	2.76667	2.6	2.93333
4	SM	MBPC3004	3	2.83333	3	2.66667	2.83333	2.5	2.83333	3	3	2.83333	3	3
5	SAPM	MBPC3005	2.5	2.83333	2	2.83333	2.83333	2.16667	3	2.83333	2.8333333	2.66667	1.83333	2.66667
6	FD	MBPC3006	2.46111	2.77778	1.94444	2.76667	2.76667	0.15556	2.93333	2.76667	2.7777778	2.61111	1.78889	2.61111
7	IFSS	MBPC3007	2.5	2.83333	2	2.83333	2.83333	0.16667	3	2.83333	2.8333333	2.66667	1.83333	2.66667
8	PAF	MBPC3008	2.9	2.9	2.57833	2.26111	2.9	2.43333	2.73333	2.9	2.9	2.9	2.41667	2.9
9	MP	MBPC3009	2.0	2.6	1.3	2.0	2.6	2.3	2.6	2.4	2.0	2.4	2.6	2.9
10	PMS	MBPC3010	3	3	2.83333	2.66667	3	2.5	2.83333	2.83333	3	2.55556	2.83333	3
11	HRA	MBPC3011	2.86667	2.86667	2.37778	2.06667	2.06667	2.37778	2.55556	1.58889	2.8666667	2.86667	2.06667	1.91111
12	IRLL	MBPC3012	3	3	2.83333	2.66667	3	2.5	2.83333	2.83333	3	2.55556	2.83333	3
13	SCML	MBPC3013	3	2.83333	2.66667	2.33333	2.66667	2.66667	2.66667	2.66667	2.5	2.5	2.5	3
14	PM	MBPC3014	2.66667	2.83333	2.66667	2.5	2.66667	2.66667	2.66667	2.66667	2.6666667	2.5	2.5	3
15	OS	MBPC3015	2.5	2.83333	2.5	2.5	2.5	2.66667	2.66667	2.66667	2.6666667	2.5	2.5	2.83333
16	TQM	MBPC3016	3	2.83333	3	2.66667	2.83333	3	2.66667	2.66667	2.6666667	2.83333	2.83333	3
17	DMBD	MBPC3017	2.66667	2.83333	3	2.66667	3	3	2.66667	2.83333	2.6666667	2.83333	2.83333	3
18	MDIT	MBPC3018	2.83333	2.83333	3	3	3	3	2.66667	2.83333	2.8333333	2.83333	3	3
19	EC&DM	MBPC3019	3	2.8	3	2.8	2.8	3	2.7	2.8	2.7	2.8	3	3
20	MDP	MBPC3020	2.83333	3	3	2.83333	3	3	2.66667	2.83333	2.6666667	2.83333	2.83333	2.83333
21	SIP		3	2.67	3	2	2.33	2.83	2.5	3	2	2.5	2.83	2.83
22	Average		2.788	2.84	2.621	2.551	2.73	2.393	2.733	2.715	2.733	2.702	2.542	2.812

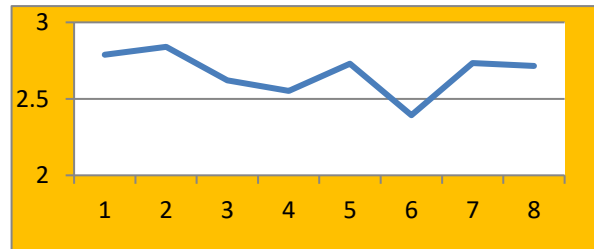
PO



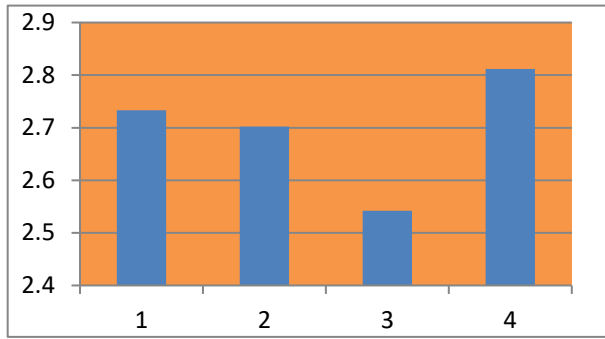
Attainment Level

2 TO 2.25	LLA
2.25 TO 2.5	MLA
More than 2.5	HLA

PO



PSO



PSO

